



Mais de **800.000 instalações** em todo o mundo
com **tecnologia GMV**



GREEN LIFT TRACTION

MRL

4 BONS MOTIVOS PARA ESCOLHER GREEN LIFT TRACTION MRL

1

> **ALTA QUALIDADE**, que permite a possibilidade de **PROLONGAMENTO GARANTIA A 10 ANOS**.

A GMV, com sua história e know-how, certa da qualidade de seus produtos, é a única fabricante de elevadores que oferece no mercado a possibilidade de prolongar a garantia até 10 anos.

2

> **CONFORTO ELEVADO DE MARCHA E EFICIÊNCIA ENERGÉTICA**

Acelerações e desacelerações graduais e imperceptíveis, precisão na paragem, baixo nível de vibrações, graças ao VVVF com controlo mediante encoder.

Consumo de energia reduzido graças à utilização de:

- Máquina sem engrenagens com motor com ímanes permanentes
- Iluminação LED com função de standby com consumo reduzido de 75% e duração 10 vezes superior em relação às lâmpadas fluorescentes

3

> **REDUÇÃO DAS DIMENSÕES, NÃO VINCULADAS AO PROJETO**

- Sem sala máquinas
- Disponibilidade de versão com poço e/ou último piso reduzido

4

> **SEGURANÇA**

- Manobra eléctrica de emergência (manobra à mão) que pode ser realizada com corrente de rede.
- Manobra eléctrica de emergência automática: retorno automático ao piso com abertura da porta em caso de falta de energia com o interruptor de força motora inserido (black-out).
- Manobra eléctrica de emergência manual em caso de falta de energia eléctrica com o interruptor de força motora desconectado.
- Manobra de emergência com gestão do motor (opcional).
- Portas resistentes ao fogo testadas de acordo com a norma EN 81.58, classe E 120 - EI 30 - EI 60 - EI 90 - EI 120 - E 60 (opcional)





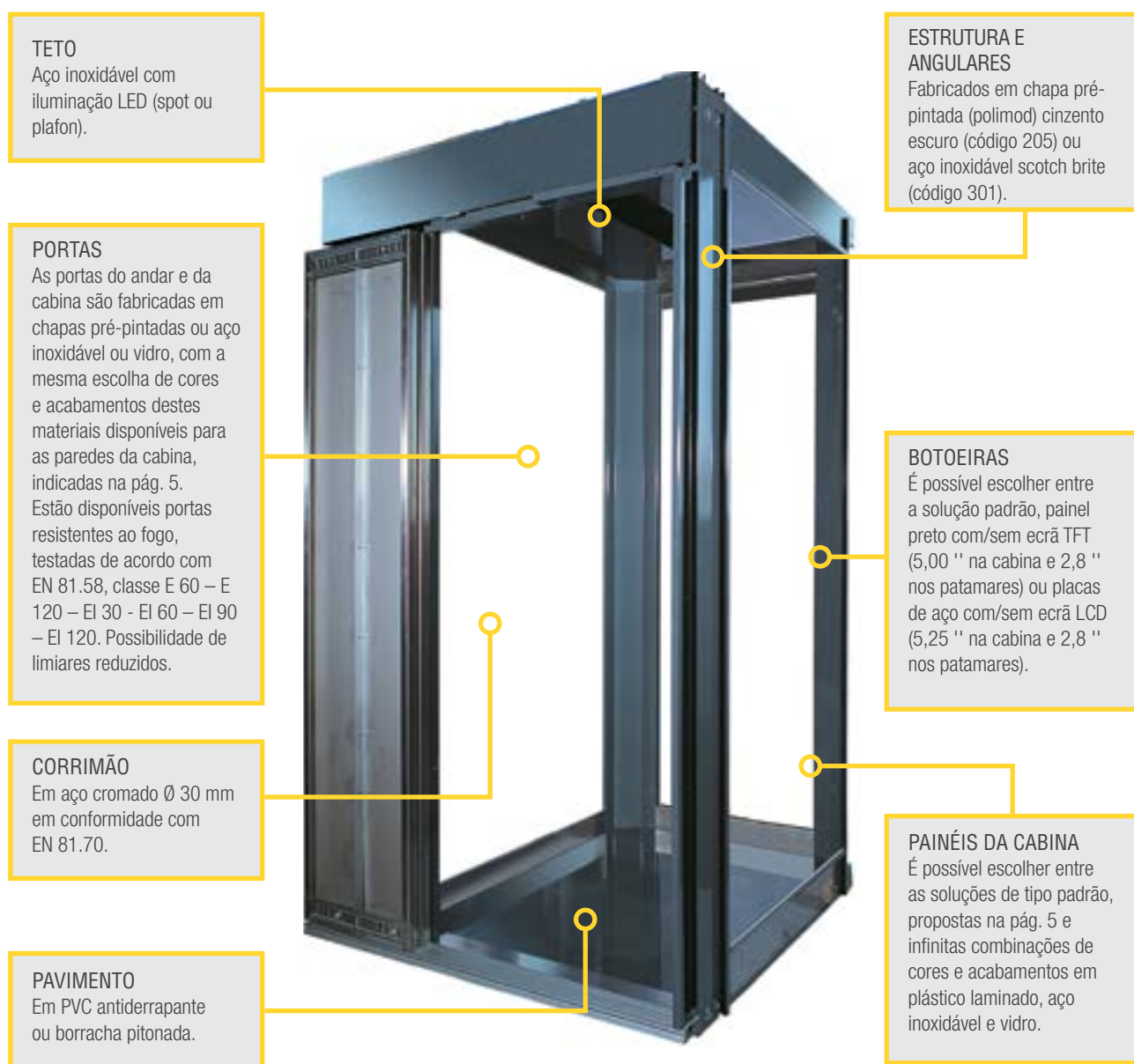
> **O ELEVADOR GREEN LIFT TRACTION MRL TAMBÉM APRESENTA AS SEGUINTE VANTAGENS:**

- **PREÇO COMPETITIVO** para a gama de elevadores eléctricos sem sala das máquinas
- **CARGAS NÃO GRAVOSAS NA ESTRUTURA DO EDIFÍCIO** pois a máquina está instalada na parte superior das guias e permite que as forças sejam descarregadas no fundo do poço de curso.
- **DESIGN E ESTÉTICA DE CABINA:** ampla gama de cores e materiais disponíveis para acabamentos de cabina e portas para melhor integrar o elevador no contexto arquitectónico do edifício.
- **PEÇAS SOBRESSALENTES FACILMENTE DISPONÍVEIS** As informações técnicas, as peças sobressalentes e as ferramentas técnicas necessárias para manutenção e programação são imediatamente disponibilizadas pelo fabricante, com preço certo.
- **BAIXOS CUSTOS DE INSTALAÇÃO**
- **SERVIÇO FIÁVEL**

A EXTENSÃO DA GARANTIA POR 10 ANOS permite a certeza da qualidade do elevador - porque garantia significa qualidade - e a certeza de ter peças sobressalentes disponíveis por 10 anos. É a protecção da máxima eficiência e segurança dos custos reduzidos.

CABINA TMC (Tailor Made Car)

> **Os elevadores GMV** estão equipados com uma cabina feita à medida, sólida e leve, ideal para elevadores com baixo consumo de energia. A montagem é simplificada. Os painéis de revestimento da cabina, assim como as botoeiras da cabina, podem ser personalizados de acordo com as exigências e preferências dos proprietários e podem ser **facilmente substituídos**, permitindo um restyling rápido e fácil. Estão disponíveis cabinas com **paredes panorâmicas**. Podemos fornecer portas de piso sem os poços para permitir a máxima liberdade na construção da entrada dos edifícios.

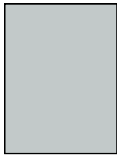


Paredes da cabina - Portas do andar e da cabina *

ENOBRECIDO



001 Bege



004 Cinzento claro



005 Branco



006 Cereja

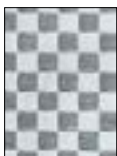


007 Carvalho

AÇO INOX*



301 Scotch brite



302 Dama



303 Linho



304 Couro



305 5WL

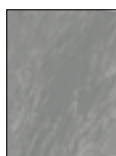
VIDRO*



801 Vidro

Pavimentos

PVC



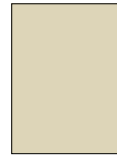
501 Cinzento claro



502 Cinzento escuro

CORES & MATERIAIS DE TIPO PADRÃO CABINA TMC

CHAPA PRÉ-PINTADA (polimod)*



201 Bege



204 Cinzento claro



205 Cinzento escuro

LAMINADO PLÁSTICO



112 Amarelo ocre



110 Verde água



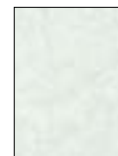
113 Azul



109 Alumínio pérola



106 Silver frost acabamento pedra



111 Pedra branco cinzento



101 Bétula



107 Cereja Clara



108 Cinzento escuro



103 Carvalho claro



102 Wenge



104 Ébano



105 Noz clara

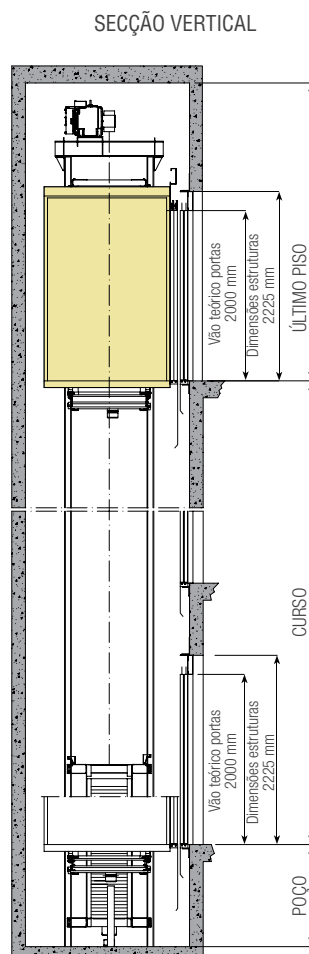
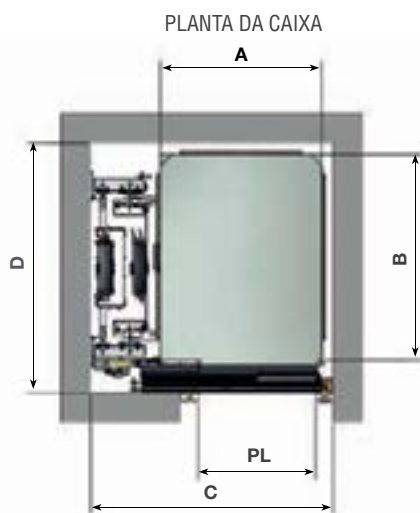
BORRACHA PITONADA



701 Cinzento



702 Preto



Velocidade (m/s)	1	
Número máximo de paragens/serviços	12/24	
Curso máximo da cabina (m)	33	
Último piso mínimo (mm)	Normal	3400/3800
	Reduzido	2500
Poço mínimo (mm)	Normal	1000
	Reduzido	600

Notas: informações não contratuais sujeitas a condições da caixa. Para capacidades até 630 kg e vão livre de portas até 850 mm, último piso standard 3400 mm. Para capacidades superiores a 630 kg e ou vão livre das portas 900/1000 mm último piso standard 3800 mm.

DIMENSÕES PADRÃO*

Capacidade [kg]	Nº de pessoas	Dimensões da cabina [mm]		Nº de entradas	Abertura de portas [mm]	Dimensões mínimas com porta abertura lateral [mm]		
		A	B			PL	C	D
350	4	800	1200	1	750	1350	1550	
450	6	950	1300	1	800/850	1500	1650	
					900	1550	1650	
				2 opostos	800/850	1500	1840	
					900	1550	1840	
		1000 (*)	1250 (*)	1	800/850	1550	1600	
					900	1550	1600	
				2 opostos	800/850	1550	1790	
					900	1550	1790	
630	8	1100 (*)	1400 (*)	1	800/850	1550	1650	
					900	1550	1650	
				2 opostos	800/850	1550	1840	
					900	1550	1840	
900	12	1400 (*)	1500 (*)	1	800/900	1650	1750	
				2 opostos	800/900	1650	1940	
1000	13	1100 (*)	2110 (*)	1	900/1000	1950	1850	
				2 opostos	900/1000	1950	2040	
1000	13	1100 (*)	2110 (*)	1	900/1000	1650/1750	2450	
				2 opostos	900/1000	1650/1750	2650	

Notas: informações não contratuais sujeitas a condições da caixa. As dimensões da caixa referem-se a uma caixa apumada. As medidas mostradas na tabela são indicativas. Para esclarecimentos, contacte o departamento comercial GMV. A largura mínima da caixa para elevadores em conformidade com a EN 81.21 pode variar ligeiramente em relação ao valor padrão indicado na tabela. As dimensões da cabina indicadas na tabela com o símbolo (*) estão em conformidade com a norma EN 81.70. Para as dimensões de cabina não indicadas na tabela, entre em contacto com o departamento comercial GMV. Aberturas centrais disponíveis; entre em contacto com o departamento comercial GMV. Estão disponíveis entradas adjacentes; contactar o departamento comercial GMV.



CARACTERÍSTICAS TÉCNICAS

Acionamento	Elétrico
Máquina	Motor síncrono sem engrenagens com íman permanente
Descrição	Elevador MRL com máquina na parte superior fixada nas guias em solução: 1:1 Com poço e ou último piso padrão para capacidades 350 – 450 – 630 kg 2:1 Com poço e ou último piso padrão para capacidades 900 - 1000 kg 2:1 Com poço e ou último piso reduzido para capacidades 350 – 450 – 630 – 900 – 1000 kg
Sala de máquinas	Não necessário
Destino de uso	Residencial, escritórios, hotéis, edifícios públicos e privados.
Conformidade com Directivas e Normas	Directiva elevadores 2014/33/UE; Directiva compatibilidade electromagnética 2014/30/UE. Leis italianas: Lei 13/89 (Redução das barreiras arquitectónicas). Normas harmonizadas: EN 81-20 - EN 81-50 (Regras de segurança para elevadores); EN 81.28 (Tela alarmes para elevadores). Como opção: EN 81.70 (Redução das barreiras arquitectónicas); (EN 81.58 (Portas resistentes ao fogo), EN 81.21 (último piso e/ou poço reduzido), EN 81.73 (Comportamento dos elevadores em caso de incêndio)
Componentes de segurança	<ul style="list-style-type: none"> • Blocos de paraquedas com acção progressiva unidireccional em descida. • Travões certificados A3 e para a intervenção em caso de excesso de velocidade na subida.
Parte eléctrica	<ul style="list-style-type: none"> • Painel de comandos posicionado na parte lateral de uma porta de piso. • Manobra universal, colectivo à descida, colectivo à subida/descida, descida em duplex, subida/descida em duplex, descida em triplex, subida/descida em triplex. • Manobra eléctrica de emergência (manobra à mão) que pode ser realizada com corrente de rede. • Manobra eléctrica de emergência automática: retorno automático ao piso com abertura da porta em caso de falta de energia com o interruptor de força motora inserido (black-out). • Manobra eléctrica de emergência manual em caso de falta de energia eléctrica com o interruptor de força motora desconectado. • Manobra de emergência com gestão do motor (opcional). • Linhas eléctricas pré-conectadas, incluindo calhas. • Sistema de comunicação de acordo com a norma EN 81.28 • Alimentação motor 360 V
Tipo de caixa	Betão armado/Tijolos/estrutura metálica



GMV SICMALEVA LDA

Rua dos Ciprestes n. 48
Edifício Oficina no Estoril
2765-623 ESTORIL – PORTUGAL
Tel: +351 214 489 350
Fax: +351 214 453 069
E-mail geral@sicmaleva.pt
www.gmv.it/pt



GMV no mundo



Os sistemas de qualidade GMV são certificados. Além disso, introduzimos o conceito de qualidade “6 Sigma” como filosofia de qualidade total, que se estende ao teste completo dos projectos.

Esta publicação é meramente informativa. Reservamos o direito de modificar as especificações indicadas, em qualquer parte, sem algum tipo de aviso. As cores são indicativas e podem ser notadas diferenças de tonalidade e cores em relação às cores reais do produto.